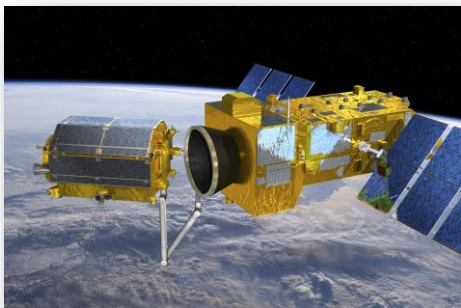


# **Appel à Projets France 2030 « Nouvelle aventure spatiale »**

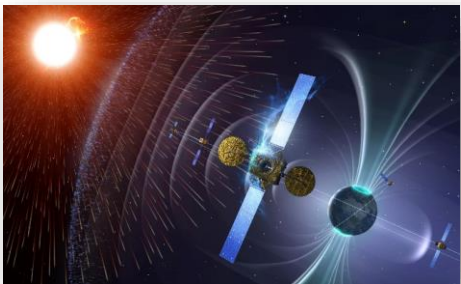
**AAP 1 : Développement de Systèmes pour les Services en Orbite**  
**AAP 2 : Développement de Systèmes pour la Surveillance de  
l'Environnement Orbital**



© ESA

## Développement de systèmes pour les Services en Orbite (*In-orbit Services*)

- ❑ Projets d'accroissement de la maturité des technologies nécessaires aux systèmes de **SEI** de l'amorçage au développement et l'industrialisation le cas échéant de produits ou services de rupture
- ❑ Relèves : 27 juin 2022, 15 nov. 2022, 10 mai 2023



© ESA

## Développement de systèmes pour la Surveillance de l'Environnement Orbital (*Space Situational Awareness*)

- ❑ Projets d'accroissement de la maturité des technologies nécessaires aux systèmes de **SSA** de l'amorçage au développement de produits ou services de rupture
- ❑ Relèves : 19 juil. 2022, 29 nov. 2022, 24 mai 2023

# Types de projets attendus



## PROJET COLLABORATIF (PME, GE, labos)

## PROJET MONOPARTENAIRE

### TAILLE MINIMUM DES PROJETS :

Projets en amorçage : 2 – 5 M€ d'assiette  
Projets de dév/indus : à partir de 2M€ d'assiette  
400k€ d'assiette mini par partenaire

### TAILLE MINIMUM DES PROJETS :

Projets en amorçage : 400k€ – 1,2M€ d'assiette  
Projets de dév/indus : à partir de 1,2M€ d'assiette

**Durée maximale du projet : 36 mois (titre indicatif)**

**PORTÉ PAR UNE ENTREPRISE UNIQUE, QUELLE QUE SOIT SA TAILLE,  
IMMATRICULÉE EN FRANCE AU REGISTRE DU COMMERCE ET DES  
SOCIÉTÉS (RCS)**

**Les projets causant un  
préjudice important du point  
de vue de l'environnement  
seront exclus (DNSH)**

# Critères de sélection



**ADEQUATION DU CONTENU DU PROJET :** Maturation des technologies nécessaires aux systèmes de SEO ou *SSA*, depuis la phase d'amorçage au développement voire à l'industrialisation.

## **CAPACITÉ DU PORTEUR À MENER A BIEN LE PROJET**

**Capacité opérationnelle, technique et financière du (des) bénéficiaire(s)**

Niveau d'innovation et programme de maturation du projet

Constitution du consortium le cas échéant

**Caractère stratégique à l'échelle nationale, européenne**

**Performance environnementale et impact sociétal et territorial**

## **Impacts socio-économiques sur le territoire**

Retombées économiques en termes d'emplois et d'investissements

Valorisation d'acquis technologiques

Développement d'une filière ou d'anticipation de mutations économique ou sociétales

Soutien à la pérennité et au développement du tissu industriel (compétitivité des PME)

**Enjeux de protection du potentiel scientifique et technique de la nation**

## **Pertinence du modèle d'affaires et plan de financement**

Accès aux marchés, analyse concurrentielle, capacité à déployer la commercialisation, incitativité de l'aide, situation financière...

# Dépenses éligibles et taux d'aide



Type d'entreprise		Petite entreprise <sup>6</sup>	Moyenne entreprise <sup>7</sup>	ETI et Grande entreprise
Nature des travaux				
AIDES SELON LA NATURE DES TRAVAUX				
Investissements industriels <sup>8</sup>	En zone AFR <sup>9</sup>	30 à 70%	20 à 40%	10 à 30% <sup>10</sup>
	Hors zone AFR	35%	25%	15%
RDI	Développement expérimental (DE)	45 %	35 %	25 %
Efficacité énergétique et environnementale <sup>11</sup>		50%	40%	30%

Type d'acteur	Intensité de l'aide
Organismes de recherche et assimilés (au choix de l'entité)	100% des coûts marginaux
	50% des coûts complets <sup>13</sup>
Groupements d'Intérêt Public (GIP), Etablissements Publics à Caractère Industriel et Commercial (EPIC), Centres techniques industriels, Instituts techniques agricoles et agro-industriels, fondations d'utilité publique actrices de la recherche, établissements de Santé Privés d'Intérêts Collectifs (ESPIC)	50% des coûts complets

**Les dépenses sont éligibles à compter de la date de verrouillage du dossier de pré dépôt.**

**FORME DE L'AIDE :  
75%/25% SUB/AR**

**Salaires de personnels**

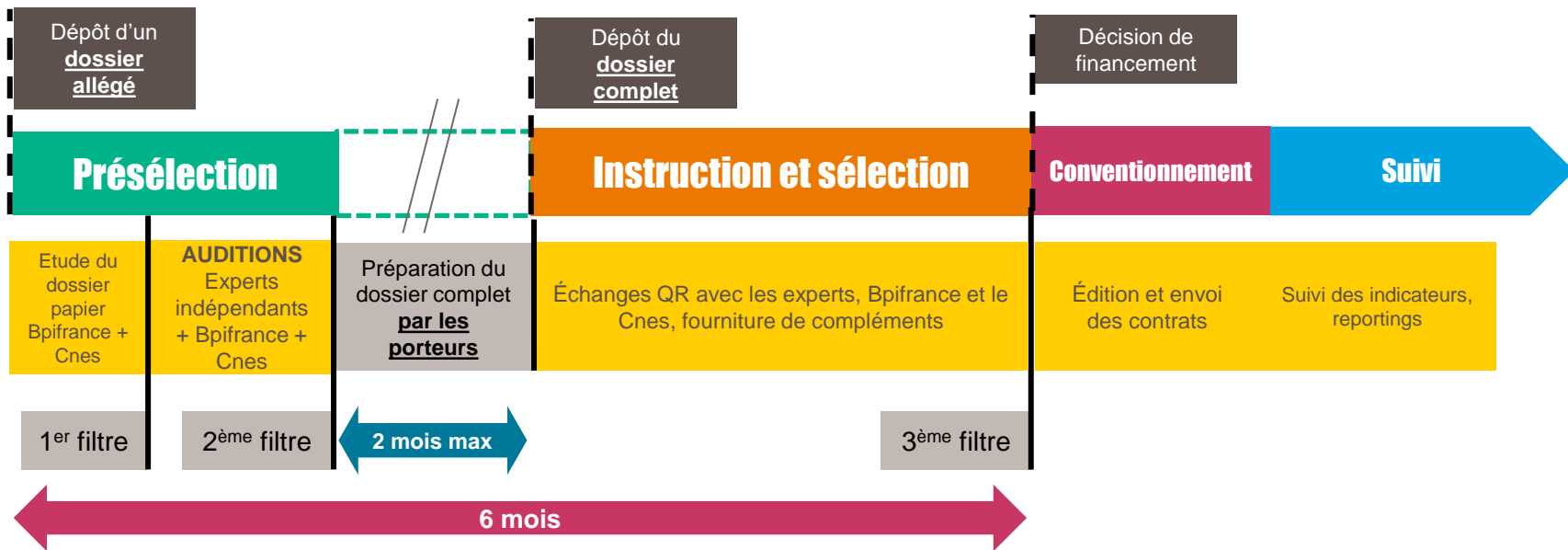
**Actifs corporels et incorporels**

**Dépenses dans le cadre de l'amélioration de l'efficacité énergétique**

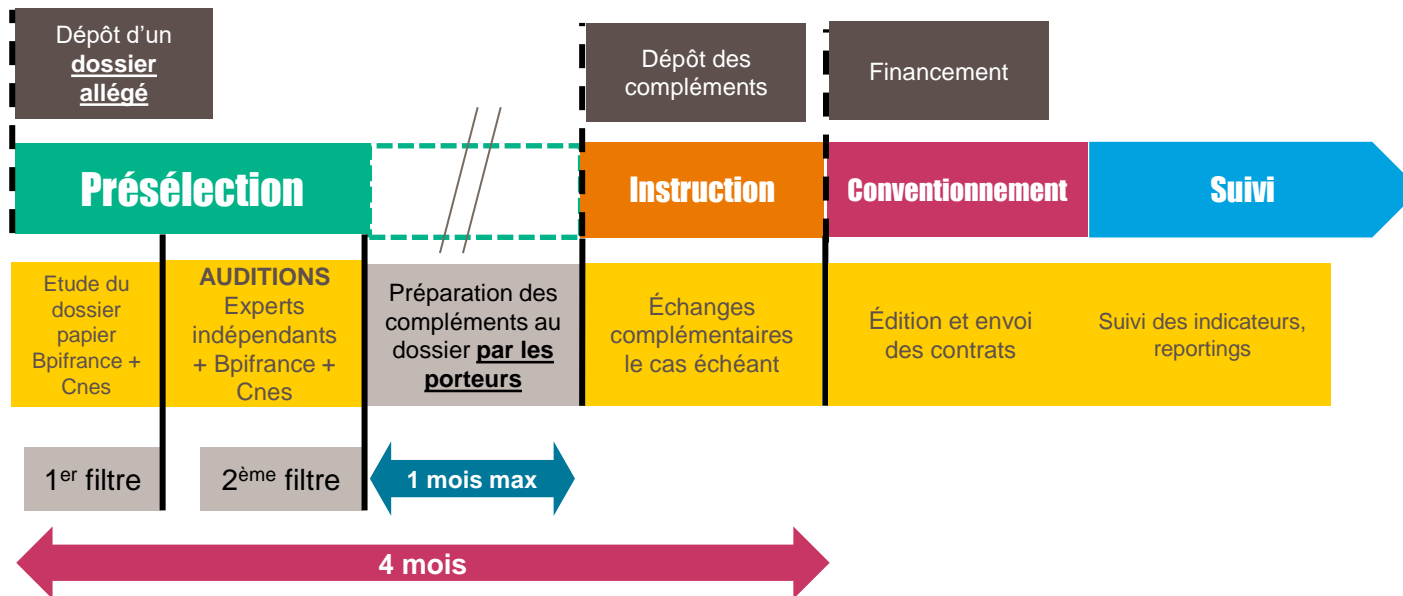
**Sous-traitance : 30% max.  
(Frais de missions, études de faisabilité)**

**Crédit bail avec engagement d'acquisition (contrat signé après la date de prise en compte des dépenses)**

# Processus de sélection et calendrier pour les projets de dév/indus.



# Processus de sélection et calendrier pour les projets d'amorçage



# Mise en œuvre et suivi du projet

- ❑ **Contractualisation**
- ❑ **Versement de l'aide aux étapes-clés du projet**
- ❑ **Réunion de suivi et *reportings* régulier vers Bpifrance et le Cnes**
- ❑ **Suivi des indicateurs d'impact du projet**
- ❑ **Remboursement forfaitaire avec différé**



# Préparer son dossier de candidature

Les canevas de dossiers de candidature avec les modèles de documents sont disponibles sur la page Internet de l'appel à projets

Pour la structure classique d'un dossier complet (en deux temps) :

## Documents du projet PRE DEPOT à la date de relève

- **Présentation du projet – Canevas PPT**
- **Dossier de financement allégé**
- **Liasse fiscale**
- **Grille d'impact économique, environnemental et sociétal**

## Documents du projet DOSSIER COMPLET 1 mois après la pré sélection

- **Fiche de communication projet**
- **Éléments complémentaires (éléments clefs, annexe financière détaillée, activités pays sanctionnés, fiches de lots)**

Les dossiers de candidature doivent être exclusivement déposés sur l'extranet de Bpifrance des projets innovants collaboratifs :

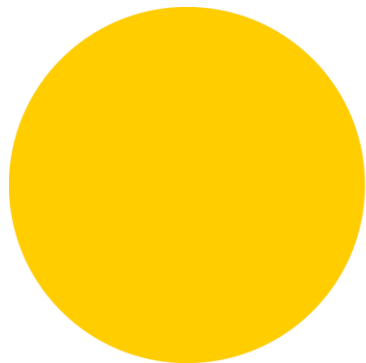
<https://extranet.bpifrance.fr/projets-innovants-collaboratifs/>

The screenshot shows the Bpifrance website header with the logo and the tagline "SERVIR L'AVENIR". Below the header is a navigation bar with links for CMI, FSN, FUI, I-LAB, PIAVE, PRI, and PSPC, along with a "CONTACTEZ-NOUS" link. The main content area features a yellow background with silhouettes of people walking on a path, and the text "Soutien des Projets Innovants Collaboratifs". Below this is a login form with two columns: "Déposez votre projet" and "Gérez votre projet". The "Déposez votre projet" column lists roles: Porteur du projet, Pôle de compétitivité, and Coordonné exécutif. The "Gérez votre projet" column has fields for "Identifiant" and "Mot de passe". Both columns have checkboxes for terms and conditions.

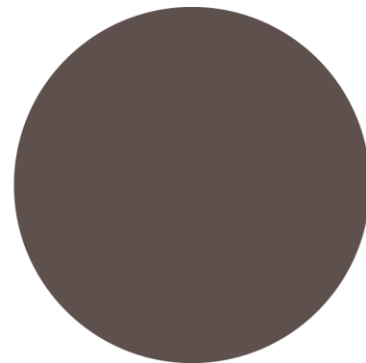
# Quelques conseils pour maximiser ses chances

**Direction de  
l'Expertise  
de  
Bpifrance**

- **Un cahier des charges autoporteur : tous les critères de sélection et toutes les conditions explicités**
- **Deux canevas de dossiers pour un dépôt progressif : modèles mis à disposition**
- **Une analyse approfondie des critères d'impact**
- **Un point de contact pour répondre à vos questions : [aap-france2030@bpifrance.fr](mailto:aap-france2030@bpifrance.fr)**



**SERVIR**  
**L'AVENIR**



# Mise en relation industrie / acteurs de la recherche

- Volet spatial de FR2030: 2/3 de l'enveloppe orientés vers des acteurs émergents et 10% pour les acteurs de la recherche
- Extrait des cahiers des charges AAP: « Dans le cas d'un projet collaboratif, le projet est porté par un consortium de 5 partenaires maximum associant entreprise(s) de toute taille (dont au moins une PME), **institut(s) de recherche et/ou organisme(s) de recherche**. Le Chef de file du consortium est une entreprise de toute taille. [...] **Une attention particulière sera accordée aux projets intégrant un ou plusieurs acteurs de la recherche publique.** »



**Action DGRI / DGE pour faciliter les mises en relation industrie / recherche  
afin d'encourager les projets collaboratifs**

1. Fiches besoins / offre à compléter par les entreprises / labos
2. Envoi à [dgri-espace@recherche.gouv.fr](mailto:dgri-espace@recherche.gouv.fr) et [tania.lasisz@finances.gouv.fr](mailto:tania.lasisz@finances.gouv.fr)
3. Diffusion régulière (sauf avis contraire de l'entité) d'un recueil des fiches reçues à la Task Force COSPACE FR2030
4. Mise en relation à l'occasion des webinaires thématiques de présentation des AAP organisés par BPI

# NOM DE L'ENTITE

## Besoin: intitulé du besoin (1 fiche par besoin)

### Présentation de l'entité et du contexte

....

*Labo: tutelles, effectif, équipe et domaines de recherche*

*Industrie: date de création, effectifs, CA, marchés*

*Contexte: grandes lignes du projet nécessitant une collaboration industrie / laboratoire*

### Limites actuelles / enjeux

*Préciser les verrous technologiques à lever*

### Demande / besoin

*Préciser les compétences, technologies, expertise dont vous avez besoin pour votre projet*

### Point de contact

- Nom:

- Mail:

# NOM DE L'ENTITE

**Thème FR2030: ex. µ lanceurs, SSA, Services en orbite...(1 fiche par thème)**



## Présentation de l'entité

....

*Labo: tutelles, effectif, équipe et domaines de recherche*

*Industrie: date de création, effectifs, CA, marchés*

## Activités / savoir-faire

*Préciser l'expérience et le savoir-faire (illustrez avec des exemples de projets) dont vous disposez par rapport au thème*

## Proposition de collaboration

*Préciser les compétences, technologies, solutions...que vous pouvez proposer pour collaborer sur un projet en lien avec le thème*

## Point de contact

- Nom:

- Mail: